

Quelles sont les nouveautés de teamplay ?

Découvrez les dernières caractéristiques et fonctions

Cher utilisateur de teamplay,

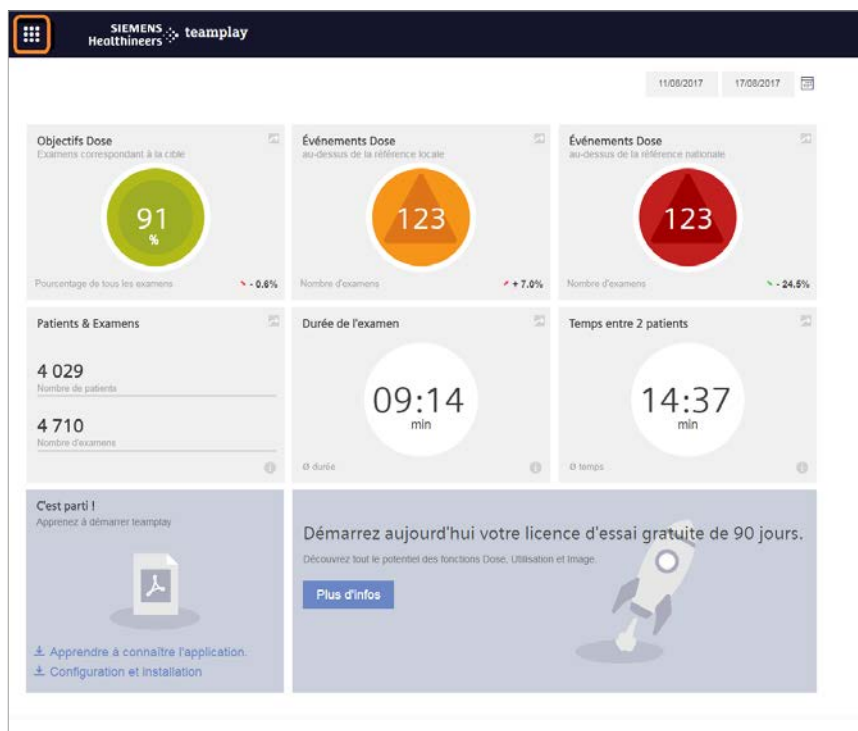
Plus de 1 000 établissements utilisent actuellement teamplay. La nouvelle version logicielle proposée à tous est un instrument vous aidant à mieux travailler et à trouver dans teamplay toutes les informations que vous recherchez. Nos équipes de concepteurs ont travaillé dur pour que tout soit prêt pour cette nouvelle version logicielle.

Chaque utilisateur de teamplay aura automatiquement accès¹ aux nouvelles caractéristiques et fonctions selon son abonnement. Nous aimerions vous informer des nouveautés et des intérêts qui en résultent pour vous.

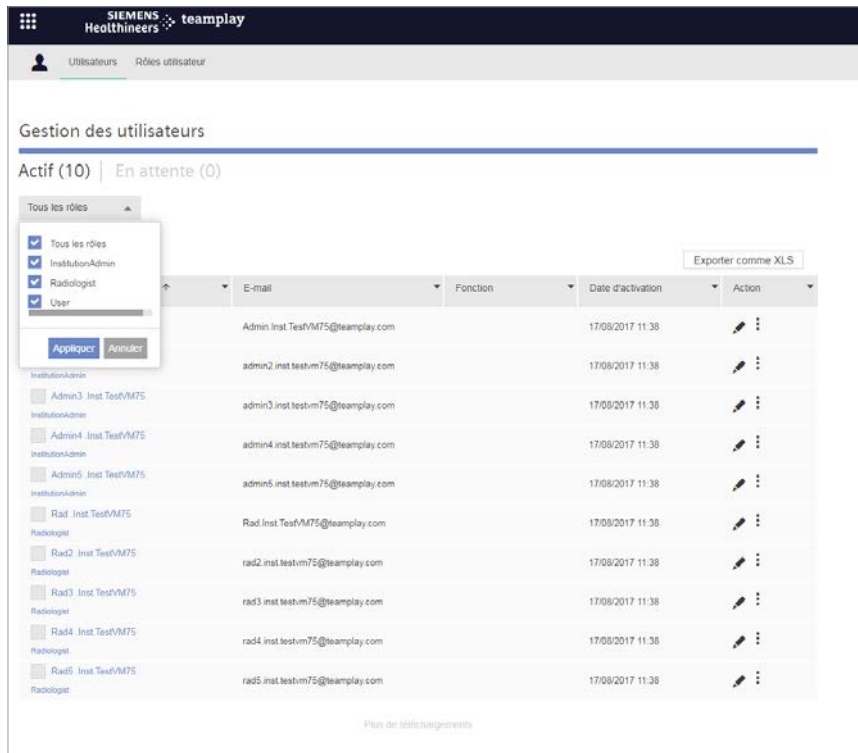
Quelles sont les nouveautés ?

Généralités :

- Vous pouvez lancer les applis depuis le nouveau système de lancement des applications (« App Launcher »). Le nouvel écran vous laisse plus de place pour les faits et chiffres importants pour votre établissement.



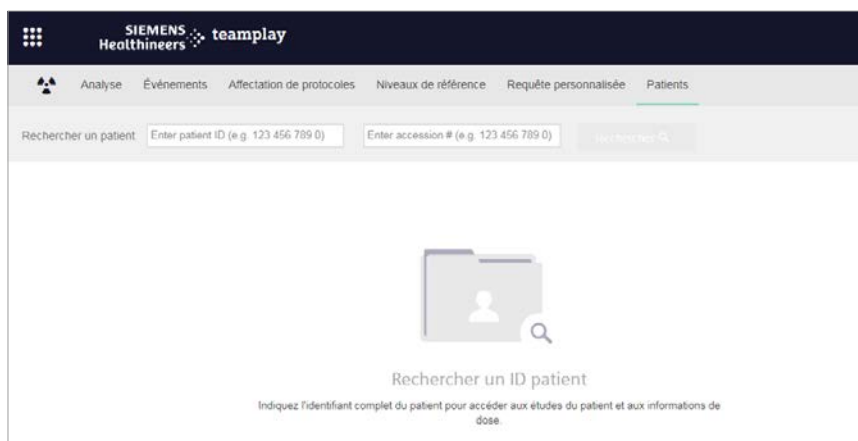
- La fonction d'affectation des rôles permet à l'administrateur de l'établissement d'affecter librement des rôles aux différents utilisateurs. L'administrateur peut créer des accès et des permissions pour chaque utilisateur individuel ou pour de multiples utilisateurs en même temps sur la base de leurs responsabilités professionnelles.



- Jetez un coup d'œil aux nouveaux guides rapides. Ils offrent davantage d'informations sur les applis, la configuration et le paramétrage de teamplay. Vous avez accès aux guides rapides directement depuis l'écran d'accueil.

Application « Dose » de teamplay :

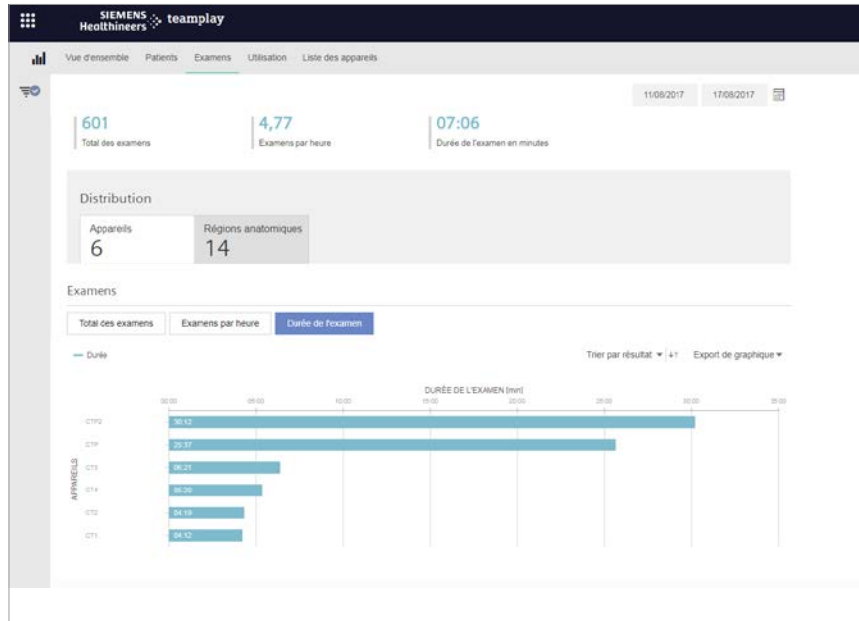
- En guise de nouveauté, la page de niveau de référence vous permet de visualiser plus facilement toutes les doses unitaires de rayonnement configurées par type de modalité.
- En cas d'utilisation d'un système d'angiographie « bi-plan », vous trouverez les informations d'agrégation des plans dans la rubrique « Événements ».
- Saisissez l'identifiant complet du patient pour accéder aux informations relatives au dosage et à l'examen.



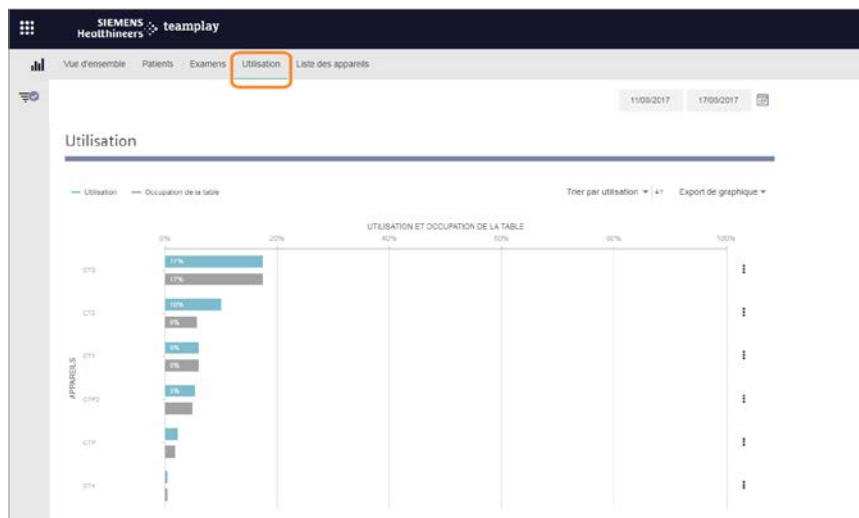
- Lorsque vous exportez les données en fichier Excel, Les commentaires relatifs aux événements de rayonnement sont automatiquement inclus. Cela vous aide à satisfaire aux réglementations lorsqu'elles demandent des informations détaillées sur les valeurs de rayonnement appliquées et des commentaires de justification.

Application « Utilisation » de teamplay :

- Le nouvel agencement de l'application « Utilisation » de teamplay avec des diagrammes permet de trouver plus facilement les bons indicateurs de performance clés d'un seul regard.



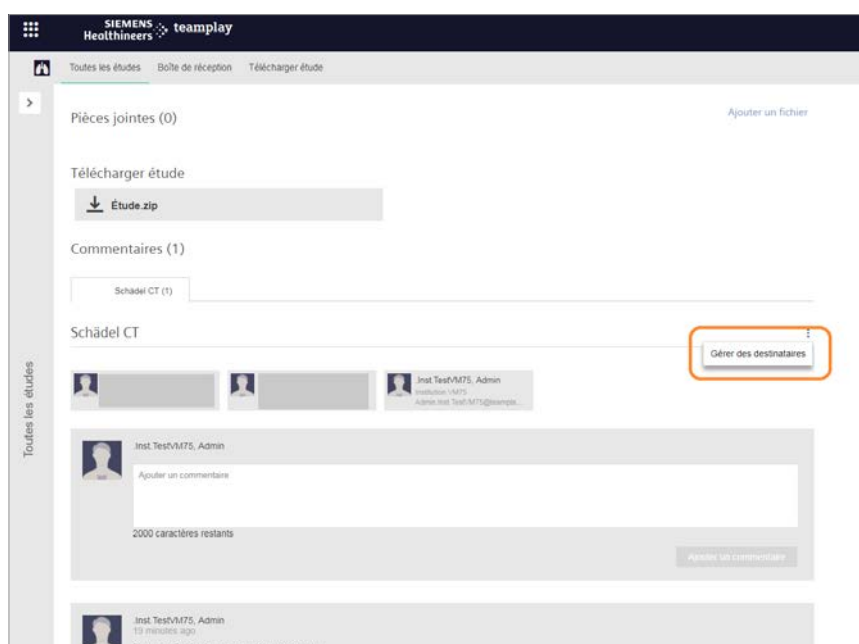
- Deux nouveaux indicateurs de performance fournissent des informations plus détaillées sur vos appareils. Ils montrent l'occupation des tables et l'utilisation des équipements afin que vous puissiez connaître exactement l'utilisation relative d'un équipement. L'occupation des tables indique le temps passé physiquement par un patient sur la table. On peut ainsi avoir le rapport entre le temps d'utilisation de l'appareil et sa disponibilité.



Application « Images » de teamplay² :

Après la sortie de la nouvelle version logicielle, on aura deux produits. En fonction des réglementations de votre pays et de votre abonnement, vous aurez accès aux applications « Images » ou « Recherche Images ».

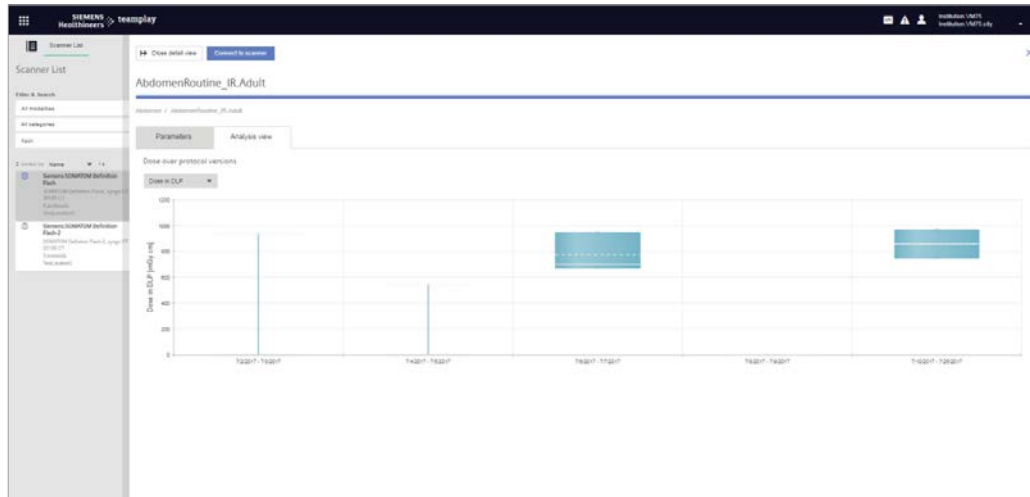
- « **Recherche Images** » sera le nouveau nom de l'application existante qui a été améliorée avec les nouvelles fonctions suivantes :
- La manipulation des images est désormais plus aisée. On peut enlever des images ou des examens si on ne souhaite plus les partager.
- Chaque cas chargé dans l'application « Recherche Images » de teamplay reçoit immédiatement un identifiant d'examen unique qui lui est affecté. Il est ainsi plus facile d'identifier ou de rechercher un cas particulier.
- Pour améliorer la recherche d'un cas spécifique, vous pouvez maintenant trier les examens de « Tous les examens » par date de chargement.



- Par rapport à l'application « Recherche Images », **l'application « Images » de teamplay (VC10A)** offre des fonctions de collaboration qui peuvent aider à améliorer la communication et à réduire les temps de traitement dans le cadre de votre flux de travail clinique. Par exemple, au lieu de graver un DVD avec une tomodensitométrie, vous pouvez maintenant échanger cet examen rapidement et de manière sécurisée en utilisant l'application « Images » de teamplay.

Application « Protocoles » de teamplay :

- Afin de mieux vérifier les changements dans les protocoles des tomodensitométries, une interaction avec l'application « Dose » de teamplay vous aide à contrôler ces changements plus facilement. Vous pouvez maintenant vérifier dans l'application « Protocoles » de teamplay la dose moyenne appliquée par protocole de tomodensitométrie.



- Vous pouvez permettre à des experts spéciaux d'accéder à l'application « Protocole » de teamplay à l'aide de la nouvelle fonction d'affectation de rôles aux utilisateurs.
- Il est possible d'exporter l'arbre des protocoles de chaque scanner vers un fichier Excel.
- Une fonction de comparaison mettant en évidence les paramètres des protocoles modifiés entre différents protocoles d'un même scanner vous aide à identifier plus rapidement les changements.

¹ Prérequis : connexion sans fil à un réseau clinique, respect des exigences minimales recommandées liées au matériel et conformité aux règlements locaux sur la sécurité des données.

² L'application « Images » de teamplay VC10A n'est pas commercialisée dans tous les pays. Pour des raisons de réglementation, sa disponibilité future ne peut pas être garantie. Veuillez contacter votre organisation Siemens locale pour de plus amples informations.

La visionneuse DICOM n'est pas destinée à afficher les diagnostics.

³ L'application « Protocoles » de teamplay prend en charge certains équipements d'imagerie de la marque Siemens. Veuillez contacter votre représentant Siemens local pour de plus amples informations.

.....
Quartier général Siemens Healthineers
Siemens Healthcare GmbH
Henkestr. 127
91052 Erlangen
Allemagne
téléphone : +49 9131 84-0
siemens-healthineers.com